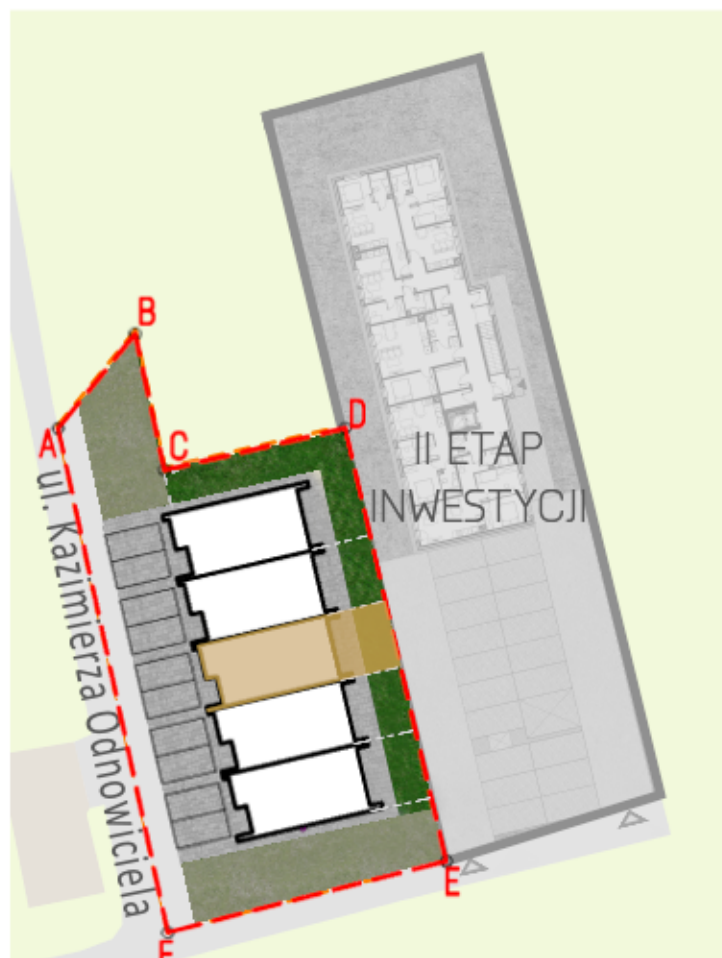




SCHEMAT OSIEDLA:



POWIERZCHNIA OGRÓDKA Z PRAWEM WYŁĄCZNEGO KORZYSTANIA:
32,88 m²

ZESTAWIENIE POWIERZCHNI:

KONDYGNACJA 1:

MIESZKANIE NR 3A:

| NR | NAZWA POMIESZCZENIA | POW. [M2] |
|----|---------------------|----------------------------|
| 01 | Wiatrołap | 1,50 |
| 02 | Schówek | 1,90 |
| 03 | Komunikacja | 6,69 |
| 04 | Sypialnia | 9,00 |
| 05 | Salon z aneksem | 15,64 |
| 06 | Łazienka | 6,00 |
| 07 | Gabinet | 10,21 |
| | | 50,94 m² |
| 08 | Taras | 5,84 m ² |

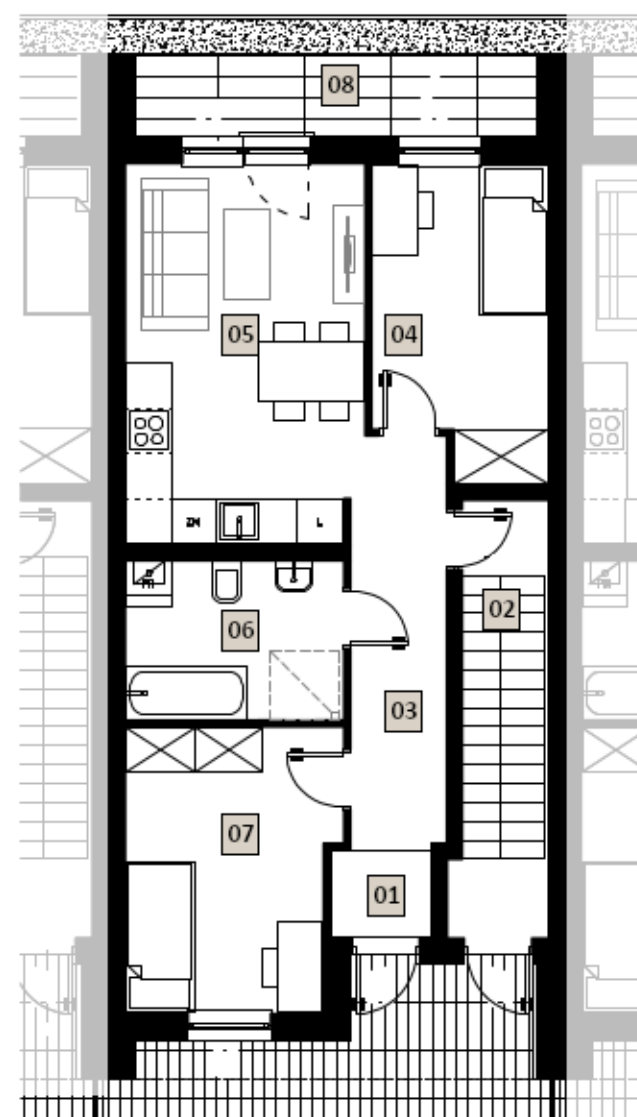
WIZUALIZACJA INWESTYCJI:



RZUT MIESZKANIA NR 3A:



PARTER (SKALA 1:100)



KONDYGNACJA 1 (PARTER)

KONDYGNACJA 1

MIESZKANIE NR 3A

INWESTOR:

**ODNOWICIELA
SP. Z O.O.**

INWESTOR ZASTĘPCZY:



EMAIL:
biuro@apdomi.pl

TELEFON:
+48 782 700 500

ADRES:
ul. J. Słowackiego 24/99
35-060 Rzeszów

Wskazane na niniejszej Karcie wymiary oraz powierzchnie mogą się różnić stosunkowo do rzeczywistych, co zostanie uwzględnione w cenie lokalu zgodnie z umową deweloperską. Rzeczywiste wymiary oraz powierzchnie określone będą w oparciu o inwentaryzację sporządzoną po zakończeniu budowy. Powierzchnia użytkowa poszczególnych pomieszczeń i lokalu została podana zgodnie z normą PN-ISO 9836:1997. Rozwiązania funkcjonalne (w tym położenie oraz wymiary okien, drzwi, grzejników, itp.) wskazane na niniejszej Aranżacji, umeblowanie i wyposażenie lokalu widoczne na niniejszej Karcie wrysowane jest jedynie jako przykładowe - nie stanowi ono elementów wyposażenia lokalu. Standard wykończenia oraz zakres wyposażenia lokalu określone zostaną w umowie deweloperskiej. Zamieszczoną na niniejszej Karcie mogą się różnić w stosunku do rzeczywistych. Karcie wizualizację należy traktować jedynie jako poglądową, ostateczna forma i wygląd budynku mogą ulec zmianie.