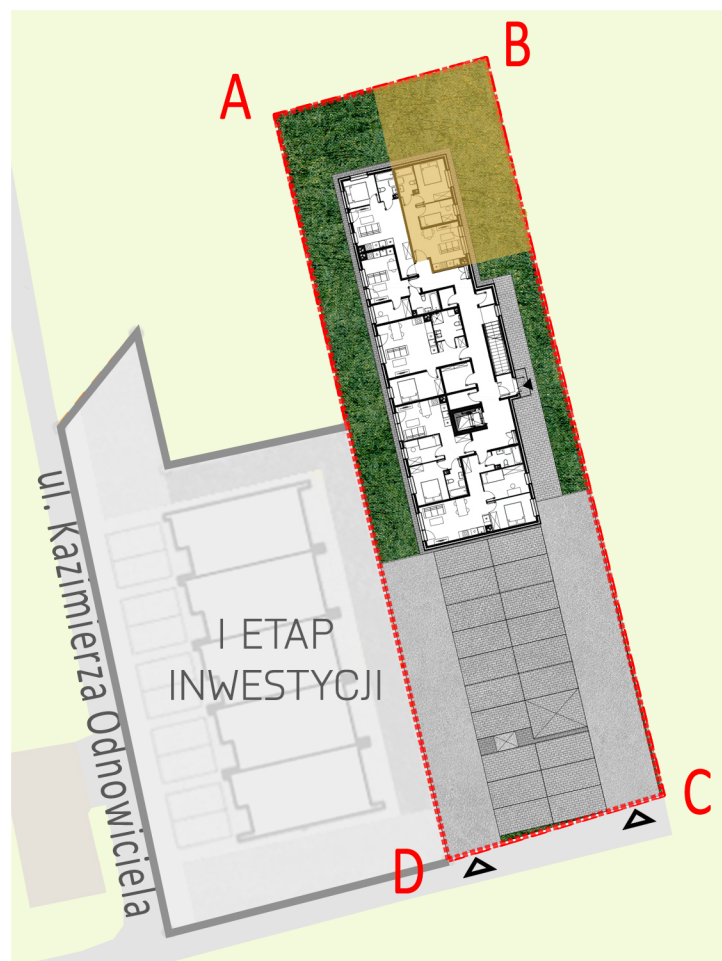




### SCHEMAT OSIEDLA:



POWIERZCHNIA OGRÓDKA Z PRAWEM WYŁĄCZNEGO KORZYSTANIA:  
135,75 m<sup>2</sup>

### ZESTAWIENIE POWIERZCHNI:

#### KONDYGNACJA 1:

#### MIESZKANIE NR 6:

NR	NAZWA POMIESZCZENIA	POW. [m <sup>2</sup> ]
01	Przedpokój	6,94
02	Salon z aneksem kuchennym	12,13
03	Pokój	6,25
04	Sypialnia	10,30
05	Łazienka	3,93
		<b>39,55 m<sup>2</sup></b>

### WIZUALIZACJA INWESTYCJI:

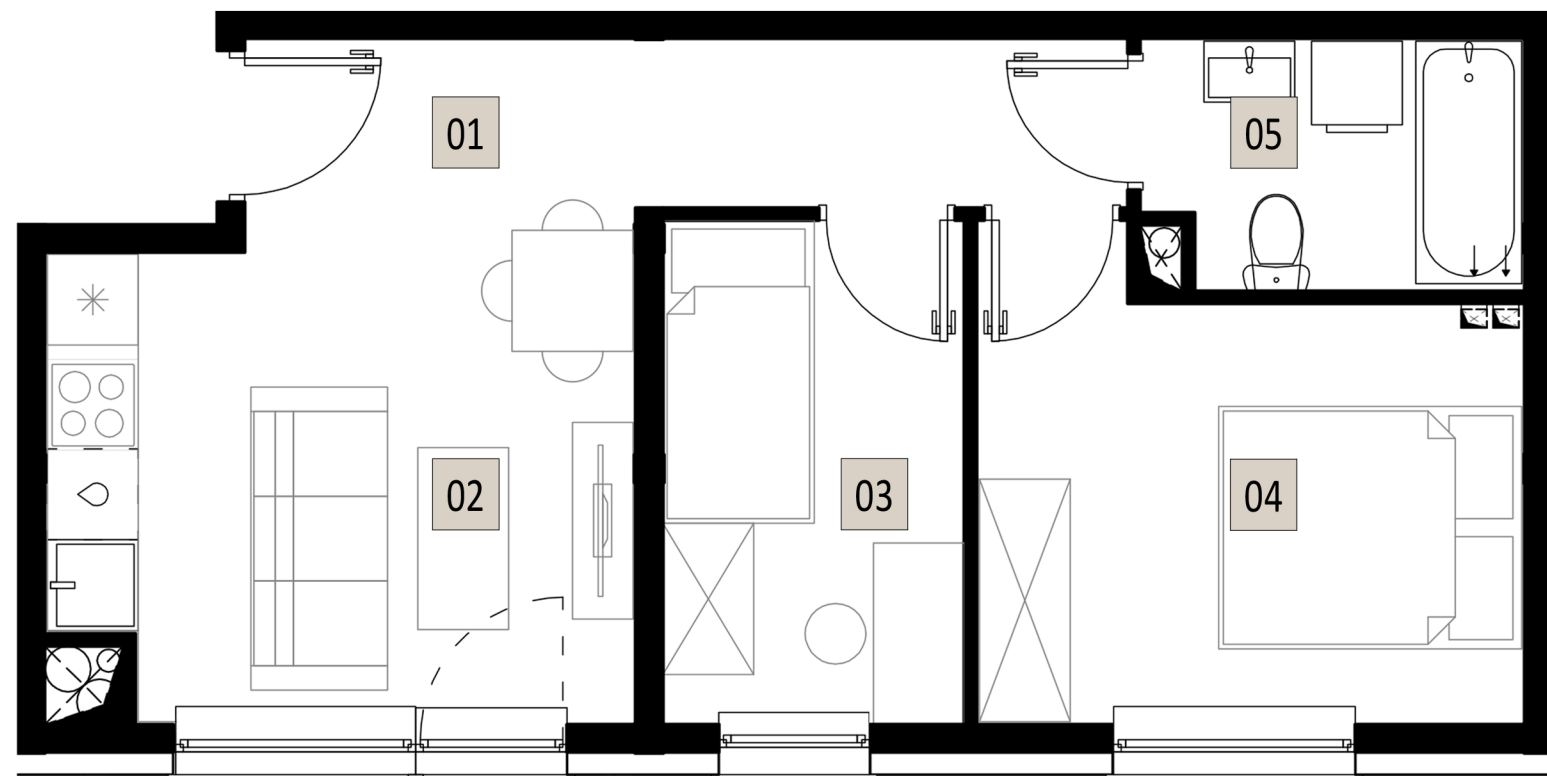


Wskazane na niniejszej Karcie wymiary oraz powierzchnie mogą się różnić stosunkowo do rzeczywistych, co zostanie uwzględnione w cenie lokalu zgodnie z umową deweloperską. Rzeczywiste wymiary oraz powierzchnie określone będą w oparciu o inwentaryzującą sporządzoną po zakończeniu budowy. Powierzchnia użytkowa poszczególnych pomieszczeń i lokalu została podana zgodnie z normą PN-ISO 9836:1997. Rozwiązania funkcjonalne (w tym położenie oraz wymiary okien, drzwi, grzejników, itp.) wskazane na niniejszej Aranżacja, umeblowanie i wyposażenie lokalu widoczne na niniejszej Karcie wrysowane jest jedynie jako przykładowe - nie stanowi ono elementów wyposażenia lokalu. Standard wykończenia oraz zakres wyposażenia lokalu określone zostaną w umowie deweloperskiej. Zamieszczoną na niniejszej Karcie mogą się różnić w stosunku do rzeczywistych. Karcie wizualizację należy traktować jedynie jako poglądową, ostateczna forma i wygląd budynku mogą ulec zmianie.

### RZUT MIESZKANIA NR 6:



#### PARTER (SKALA 1:50):



### KONDYGNACJA 1:

#### MIESZKANIE NR 6

INWESTOR:  
**ODNOWICIELA  
SP. Z O.O.**

#### INWESTOR ZASTĘPCZY:



EMAIL:  
biuro@apdomi.pl

TELEFON:  
+48 782 700 500

ADRES:  
ul. J. Słowackiego 24/99  
35-060 Rzeszów