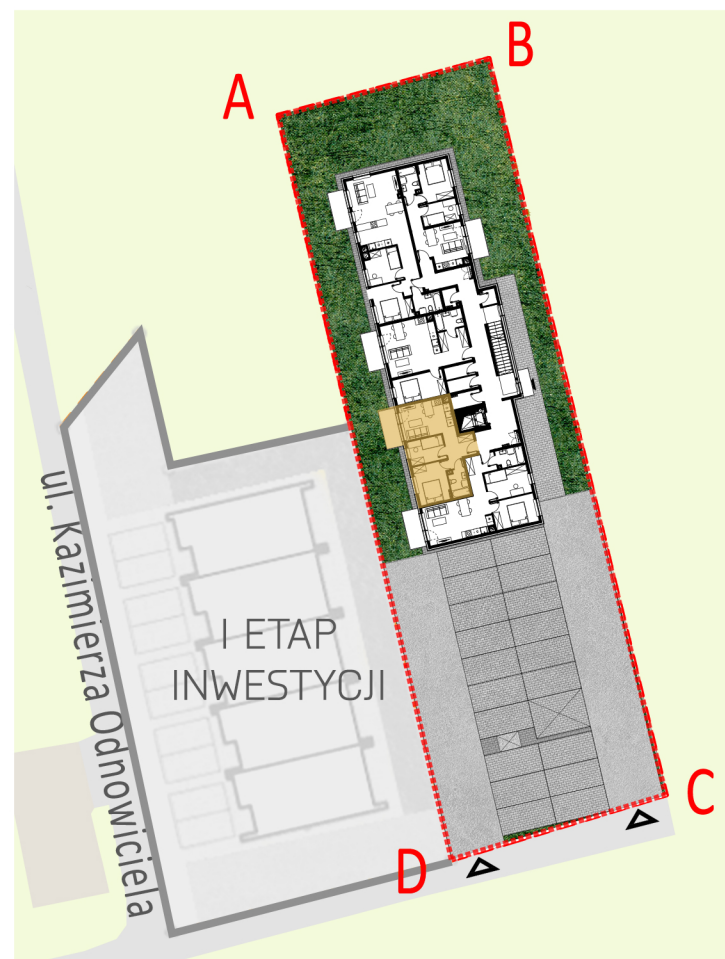




SCHEMAT OSIEDLA:



ZESTAWIENIE POWIERZCHNI:

KONDYGNACJA 2:

MIESZKANIE NR 8:

NR	NAZWA POMIESZCZENIA	POW. [m ²]
01	Przedpokój	6,76
02	Salon z aneksem kuchennym	14,08
03	Pokój	7,23
04	Sypialnia	10,56
05	Łazienka	3,85
		42,48 m²

WIZUALIZACJA INWESTYCJI:

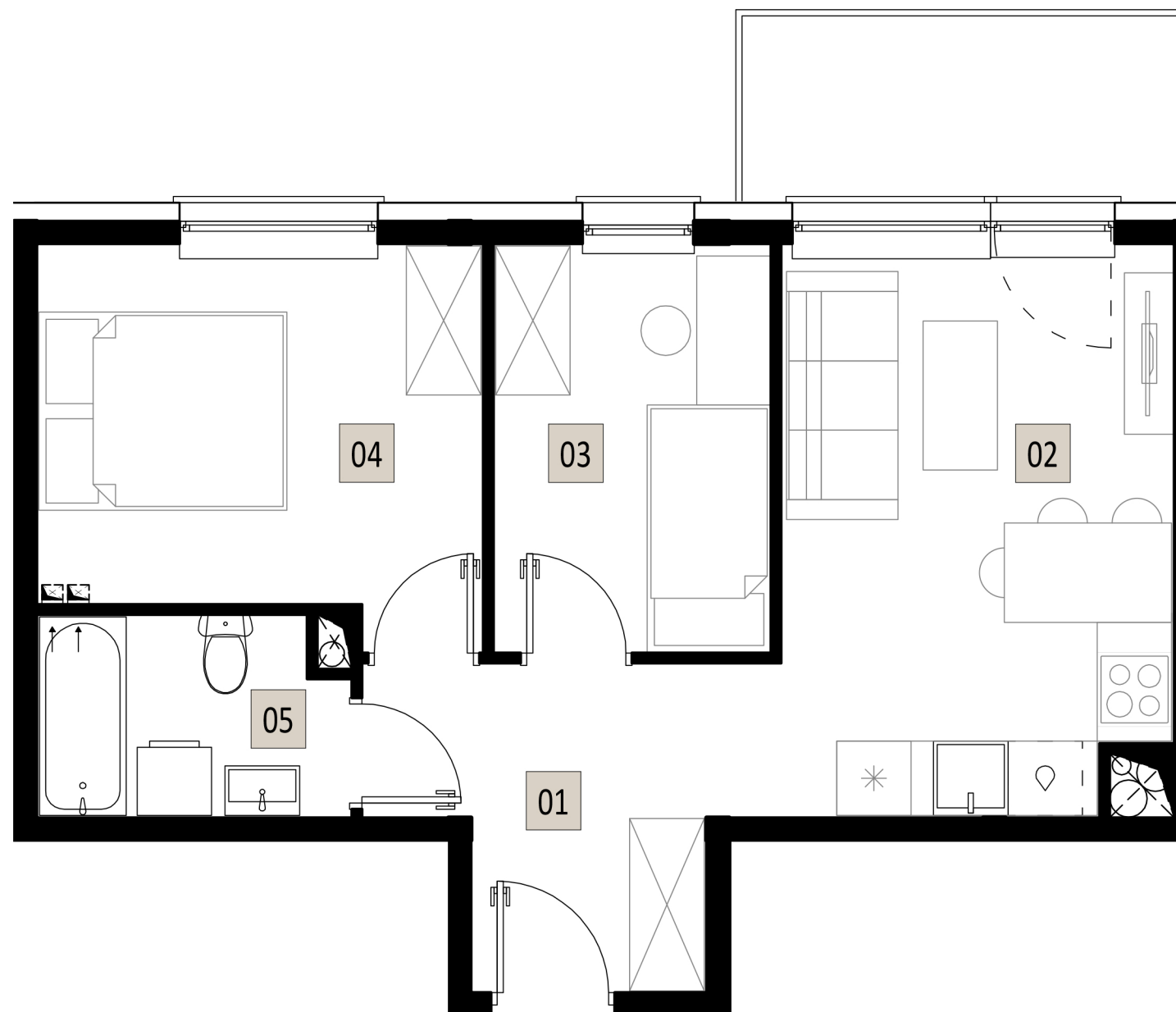


Wskazane na niniejszej Karcie wymiary oraz powierzchnie mogą się różnić stosunkowo do rzeczywistych, co zostanie uwzględnione w cenie lokalu zgodnie z umową deweloperską. Rzeczywiste wymiary oraz powierzchnie określone będą w oparciu o inwentaryzującą sporządzoną po zakończeniu budowy. Powierzchnia użytkowa poszczególnych pomieszczeń i lokalu została podana zgodnie z normą PN-ISO 9836:1997. Rozwiązania funkcjonalne (w tym położenie oraz wymiary okien, drzwi, grzejników, itp.) wskazane na niniejszej Aranżacja, umeblowanie i wyposażenie lokalu widoczne na niniejszej Karcie wrysowane jest jedynie jako przykładowe - nie stanowi ono elementów wyposażenia lokalu. Standard wykończenia oraz zakres wyposażenia lokalu określone zostaną w umowie deweloperskiej. Zamieszczoną na niniejszej Karcie mogą się różnić w stosunku do rzeczywistych. Karcie wizualizację należy traktować jedynie jako poglądową, ostateczna forma i wygląd budynku mogą ulec zmianie.

RZUT MIESZKANIA NR 8:



PIERWSZE PIĘTRO (SKALA 1:50):



KONDYGNACJA 2:

MIESZKANIE NR 8

INWESTOR:
ODNOWICIELA
SP. Z O.O.

INWESTOR ZASTĘPCZY:



EMAIL:
biuro@apdomi.pl

TELEFON:
+48 782 700 500

ADRES:
ul. J. Słowackiego 24/99
35-060 Rzeszów