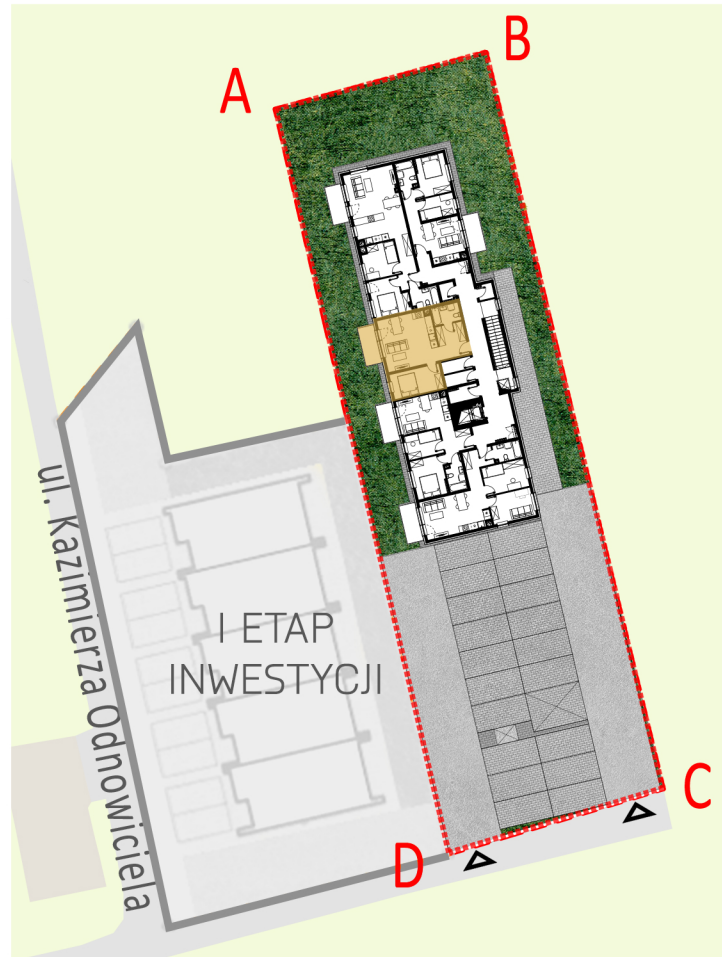




SCHEMAT OSIEDLA:



ZESTAWIENIE POWIERZCHNI:

KONDYGNACJA 3:

MIESZKANIE NR 14:

NR	NAZWA POMIESZCZENIA	POW. [m2]
01	Przedpokój	7,80
02	Łazienka	4,13
03	Salon z aneksem kuchennym	23,11
04	Sypialnia	10,63

45,67 m²

WIZUALIZACJA INWESTYCJI:

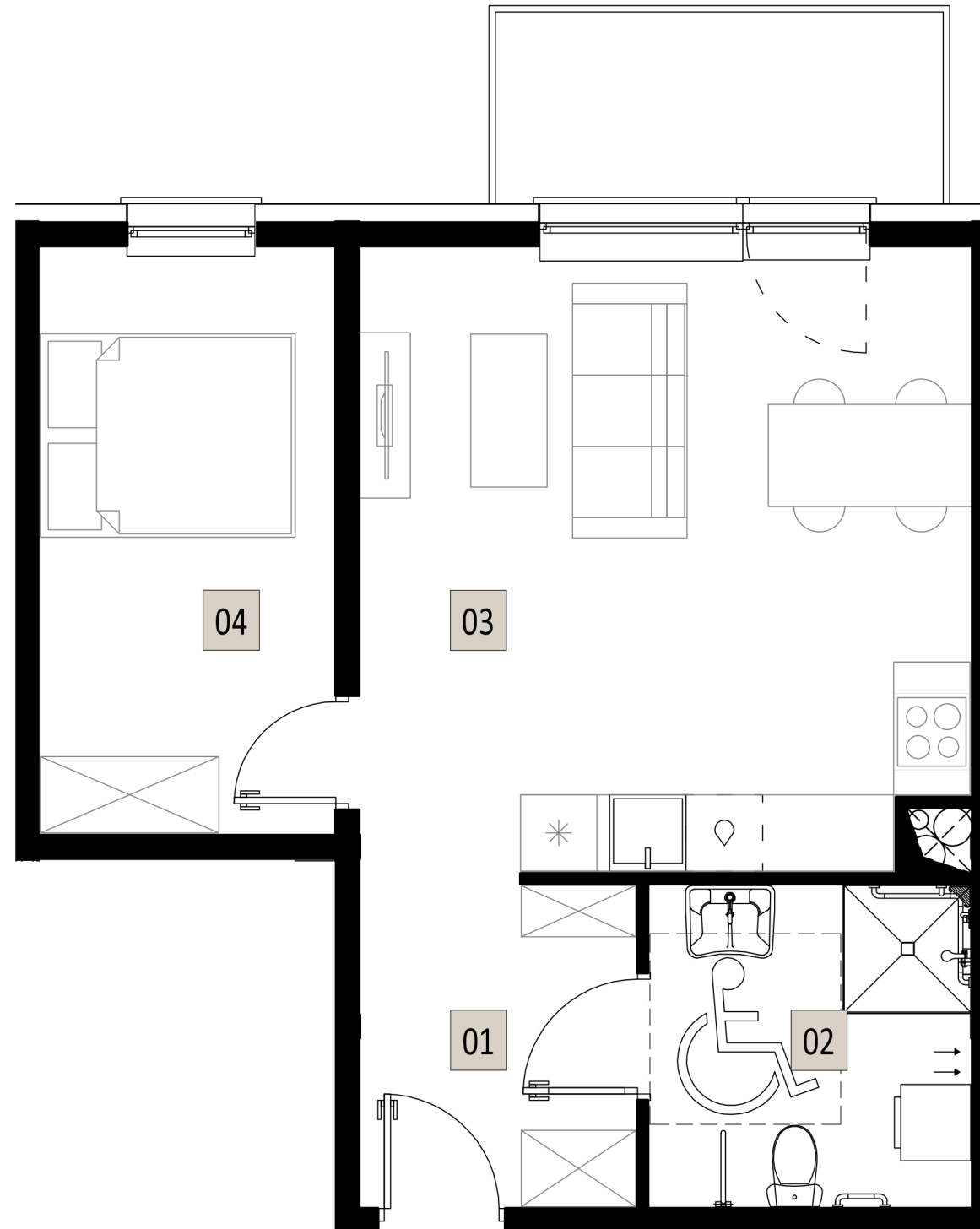


Wskazane na niniejszej Karcie wymiary oraz powierzchnie mogą się różnić stosunkowo do rzeczywistych, co zostanie uwzględnione w cenie lokalu zgodnie z umową deweloperską. Rzeczywiste wymiary oraz powierzchnie określone będą w oparciu o inwentaryzującą sporządzoną po zakończeniu budowy. Powierzchnia użytkowa poszczególnych pomieszczeń i lokalu została podana zgodnie z normą PN-ISO 9836:1997. Rozwiązania funkcjonalne (w tym położenie oraz wymiary okien, drzwi, grzejników, itp.) wskazane na niniejszej Aranżacja, umeblowanie i wyposażenie lokalu widoczne na niniejszej Karcie wrysowane jest jedynie jako przykładowe - nie stanowi ono elementów wyposażenia lokalu. Standard wykończenia oraz zakres wyposażenia lokalu określone zostaną w umowie deweloperskiej. Zamieszczoną na niniejszej Karcie mogą się różnić w stosunku do rzeczywistych. Karcie wizualizację należy traktować jedynie jako poglądową, ostateczna forma i wygląd budynku mogą ulec zmianie.

RZUT MIESZKANIA NR 14:



DRUGIE PIĘTRO (SKALA 1:50):



KONDYGNACJA 3:

MIESZKANIE NR 14

INWESTOR:
**ODNOWICIELA
SP. Z O.O.**

INWESTOR ZASTĘPCZY:



EMAIL:
biuro@apdomi.pl

TELEFON:
+48 782 700 500

ADRES:
ul. J. Słowackiego 24/99
35-060 Rzeszów