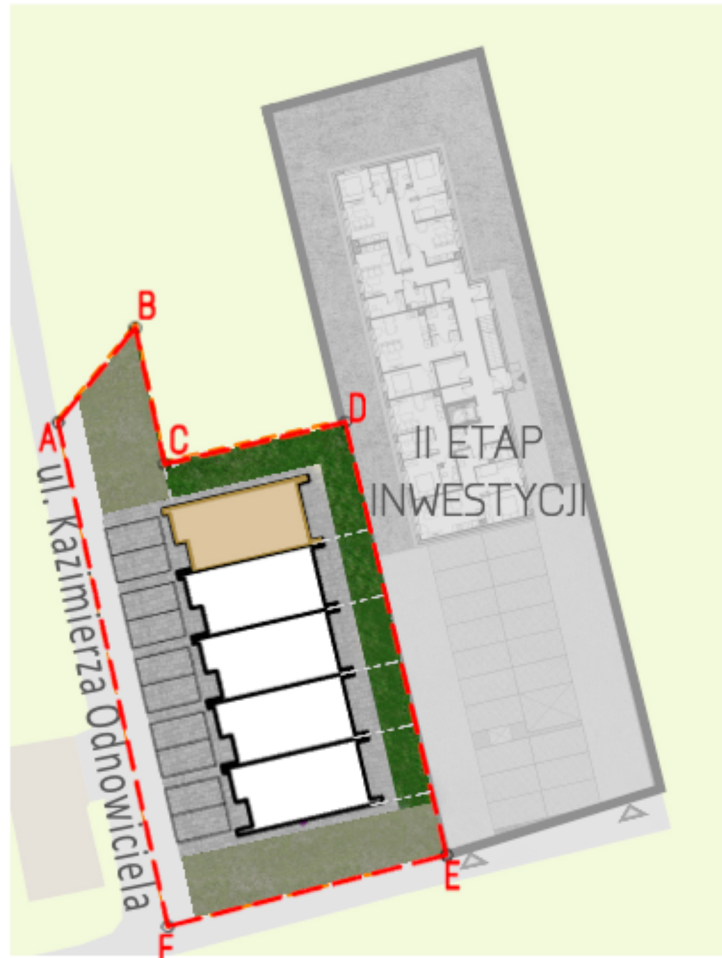




### SCHEMAT OSIEDLA:



POWIERZCHNIA BALKONU (PIERWSZE PIĘTRO) + TARASU (DRUGIE PIĘTRO):  
5,84 m<sup>2</sup> + 16,77 m<sup>2</sup>

### ZESTAWIENIE POWIERZCHNI:

KONDYGNACJA 1+2+3:

### MIESZKANIE NR 1B:

NR	NAZWA POMIESZCZENIA	POW. [M2]
01	Wiatrołap	1,35
02	Komunikacja	19,67
03	Gabinet	6,59
04	Salon z aneksem	25,84
05	Łazienka	6,00
06	Sypialnia	11,58
07	Poddasze	17,70 (39,54)
		<b>88,73 m<sup>2</sup></b>

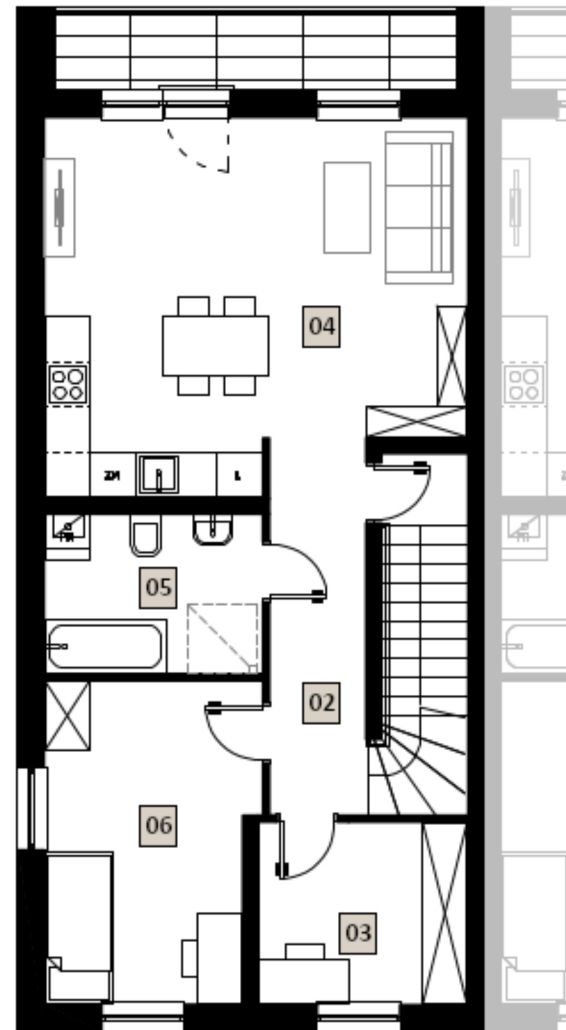
### WIZUALIZACJA INWESTYCJI:



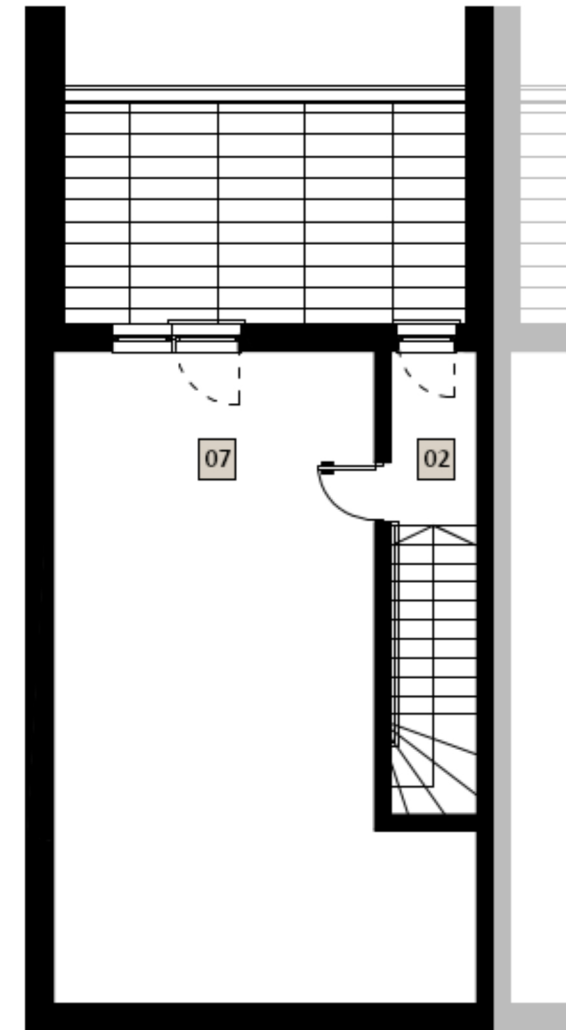
### RZUT MIESZKANIA NR 1B:



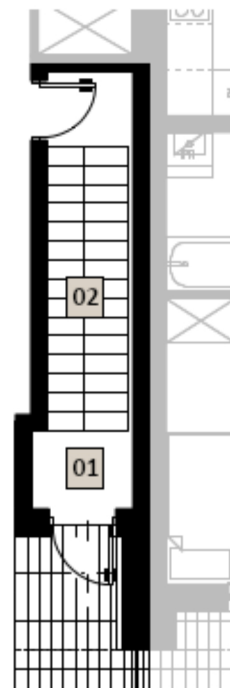
### PIĘTRO + PODDASZE (SKALA 1:100)



KONDYGNACJA 2 (PIĘTRO)



KONDYGNACJA 3 (PODDASZE)



KONDYGNACJA 1 (PARTER)

Wskazane na niniejszej Karcie wymiary oraz powierzchnie mogą się różnić stosunkowo do rzeczywistych, co zostanie uwzględnione w cenie lokalu zgodnie z umową deweloperską. Rzeczywiste wymiary oraz powierzchnie określone będą w oparciu o inwentaryzację sporządzoną po zakończeniu budowy. Powierzchnia użytkowa poszczególnych pomieszczeń i lokalu została podana zgodnie z normą PN-ISO 9836:1997. Rozwiązania funkcjonalne (w tym położenie oraz wymiary okien, drzwi, grzejników, itp.) wskazane na niniejszej Aranżacja, umeblowanie i wyposażenie lokalu widoczne na niniejszej Karcie wrysowane jest jedynie jako przykładowe - nie stanowi ono elementów wyposażenia lokalu. Standard wykończenia oraz zakres wyposażenia lokalu określone zostaną w umowie deweloperskiej. Zamieszczoną na niniejszej Karcie mogą się różnić w stosunku do rzeczywistych. Karcie wizualizację należy traktować jedynie jako poglądową, ostateczna forma i wygląd budynku mogą ulec zmianie.