

## ZESTAWIENIE POWIERZCHNI:

### BUDYNEK NR 1:

#### STUDIO NR 1:

NR	NAZWA POMIESZCZENIA	POW. [m2]
01	Korytarz	1,88
02	Łazienka	3,52
03	Pokój z aneksem kuchennym	8,75
		<b>14,15 m<sup>2</sup></b>

#### STUDIO NR 2:

NR	NAZWA POMIESZCZENIA	POW. [m2]
01	Korytarz	1,80
02	Łazienka	2,73
03	Pokój z aneksem kuchennym	11,72
		<b>16,25 m<sup>2</sup></b>

#### STUDIO NR 3:

NR	NAZWA POMIESZCZENIA	POW. [m2]
01	Korytarz	1,97
02	Łazienka	2,69
03	Pokój z aneksem kuchennym	12,00
		<b>16,66 m<sup>2</sup></b>

#### STUDIO NR 4:

NR	NAZWA POMIESZCZENIA	POW. [m2]
01	Korytarz	2,03
02	Łazienka	3,40
03	Pokój z aneksem kuchennym	11,62
		<b>17,05 m<sup>2</sup></b>

#### STUDIO NR 5:

NR	NAZWA POMIESZCZENIA	POW. [m2]
01	Korytarz	1,80
02	Łazienka	3,40
03	Pokój z aneksem kuchennym	8,75
		<b>13,95 m<sup>2</sup></b>

#### STUDIO NR 6:

NR	NAZWA POMIESZCZENIA	POW. [m2]
01	Korytarz	2,01
02	Łazienka	2,73
03	Pokój z aneksem kuchennym	12,18
		<b>16,92 m<sup>2</sup></b>

#### STUDIO NR 7:

NR	NAZWA POMIESZCZENIA	POW. [m2]
01	Korytarz	1,98
02	Łazienka	2,69
03	Pokój z aneksem kuchennym	12,00
		<b>16,67 m<sup>2</sup></b>

#### STUDIO NR 8:

NR	NAZWA POMIESZCZENIA	POW. [m2]
01	Korytarz	2,03
02	Łazienka	3,40
03	Pokój z aneksem kuchennym	11,62
		<b>17,05 m<sup>2</sup></b>

#### KOMUNIKACJA:

NR	NAZWA POMIESZCZENIA	POW. [m2]
K1	Wiatrołap	5,64
K2	Korytarz	0,93
K3	Korytarz	4,61
K4	Korytarz	5,91
		<b>17,09 m<sup>2</sup></b>

#### SUMA:

**145,79 m<sup>2</sup>**



## PRZYKŁADOWA ARANŻACJA MIESZKANIA NR 2:

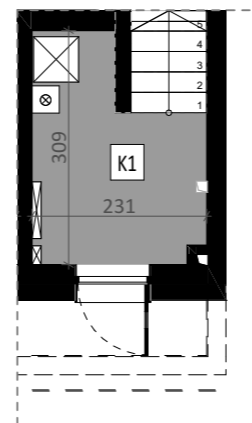
### KONDYGNACJA 2 (SKALA 1:100):



### KONDYGNACJA 3 (SKALA 1:100):



### KONDYGNACJA 1 (SKALA 1:100):



### SCHEMAT OSIEDLA:



## BUDYNEK NR 1

### MIESZKANIE NR 2 Z PODZIAŁEM NA STUDIO:

- S1
- S2
- S3
- S4
- S5
- S6
- S7
- S8

PIĘTRO  
(KONDYGNACJA 2)

PODDASZE  
(KONDYGNACJA 3)

#### UWAGI:

- ARANŻACJA WNETRZ (MEBLE, URZĄDZENIA) SŁUŻĄ WYŁĄCZNIE CELOM ILUSTRACYJNYM  
- PRZYŁĄCZA INSTALACYJNE ZNAJDUJĄ SIĘ W MIEJSCACH USYTUOWANIA URZĄDZEŃ

MATERIAŁ REKLAMOWY MA CHARAKTER POGLĄDOWY I NIE STANOWI OFERTY W ROZUMIENIU PRAWA HANDLOWEGO