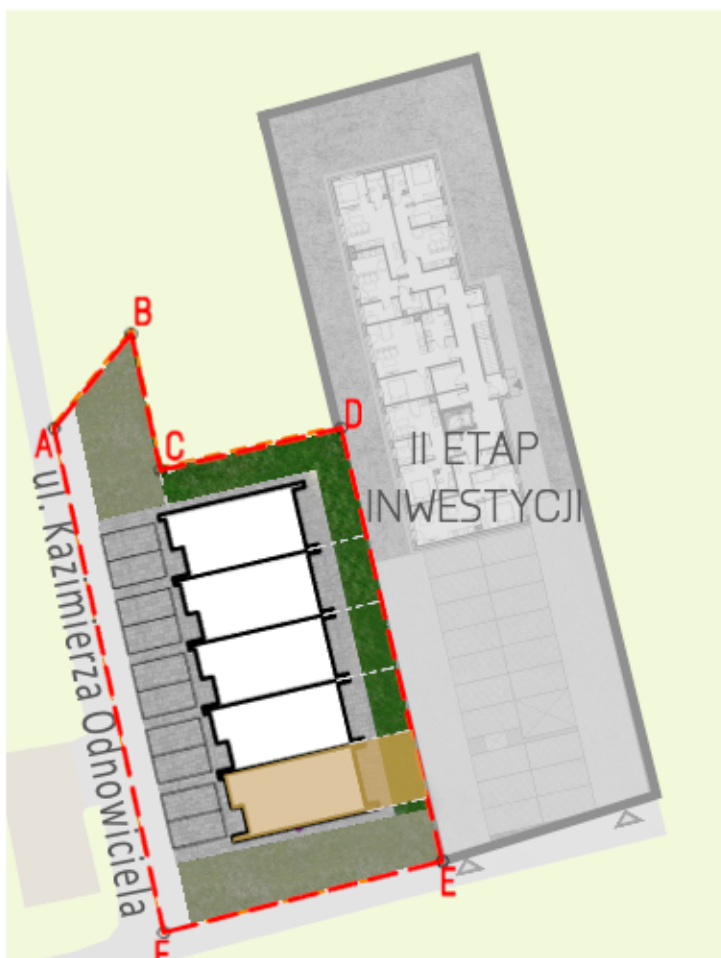




### SCHEMAT OSIEDLA:



POWIERZCHNIA OGRÓDKA Z PRAWEM WYŁĄCZNEGO KORZYSTANIA:  
33,39 m<sup>2</sup>

### ZESTAWIENIE POWIERZCHNI:

KONDYGNACJA 1:

MIESZKANIE NR 5A:

NR	NAZWA POMIESZCZENIA	POW. [M2]
01	Wiatrołap	1,50
02	Schówek	1,90
03	Komunikacja	6,69
04	Sypialnia	9,00
05	Salon z aneksem	15,64
06	Łazienka	6,00
07	Gabinet	10,21
		<b>50,94 m<sup>2</sup></b>
08	Taras	5,84 m <sup>2</sup>

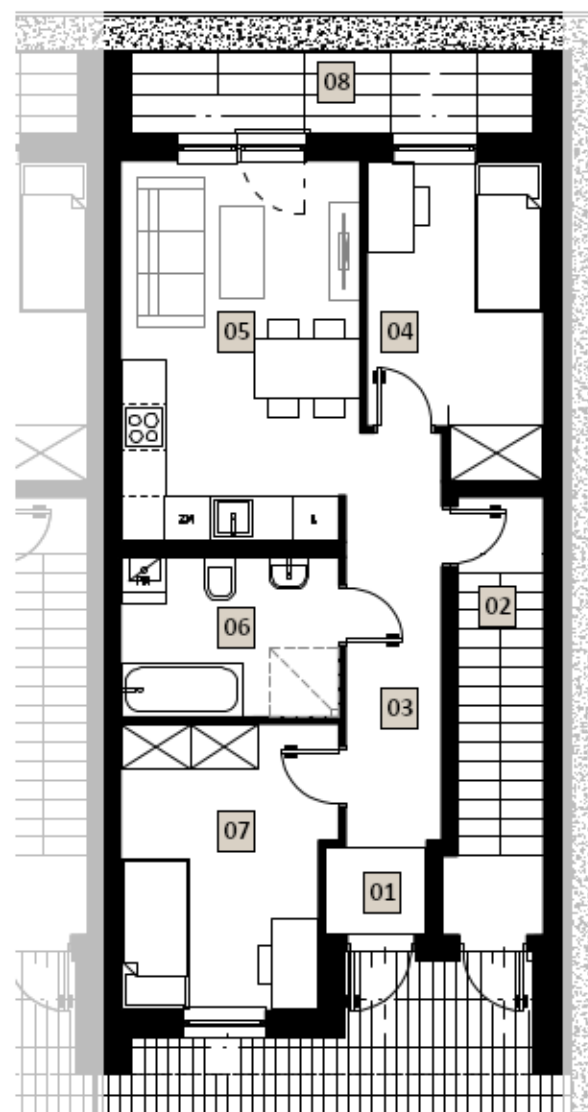
### WIZUALIZACJA INWESTYCJI:



### RZUT MIESZKANIA NR 5A:



PARTER (SKALA 1:100)



KONDYGNACJA 1 (PARTER)

**KONDYGNACJA 1**

**MIESZKANIE NR 5A**

INWESTOR:

**ODNOWICIELA  
SP. Z O.O.**

INWESTOR ZASTĘPCZY:



EMAIL:  
biuro@apdomi.pl

TELEFON:  
+48 782 700 500

ADRES:  
ul. J. Słowackiego 24/99  
35-060 Rzeszów

Wskazane na niniejszej Karcie wymiary oraz powierzchnie mogą się różnić stosunkowo do rzeczywistych, co zostanie uwzględnione w cenie lokalu zgodnie z umową deweloperską. Rzeczywiste wymiary oraz powierzchnie określone będą w oparciu o inwentaryzację sporządzoną po zakończeniu budowy. Powierzchnia użytkowa poszczególnych pomieszczeń i lokalu została podana zgodnie z normą PN-ISO 9836:1997. Rozwiązania funkcjonalne (w tym położenie oraz wymiary okien, drzwi, grzejników, itp.) wskazane na niniejszej Aranżacji, umeblowanie i wyposażenie lokalu widoczne na niniejszej Karcie wrysowane jest jedynie jako przykładowe - nie stanowi ono elementów wyposażenia lokalu. Standard wykończenia oraz zakres wyposażenia lokalu określone zostaną w umowie deweloperskiej. Zamieszczoną na niniejszej Karcie mogą się różnić w stosunku do rzeczywistych. Karcie wizualizację należy traktować jedynie jako poglądową, ostateczna forma i wygląd budynku mogą ulec zmianie.