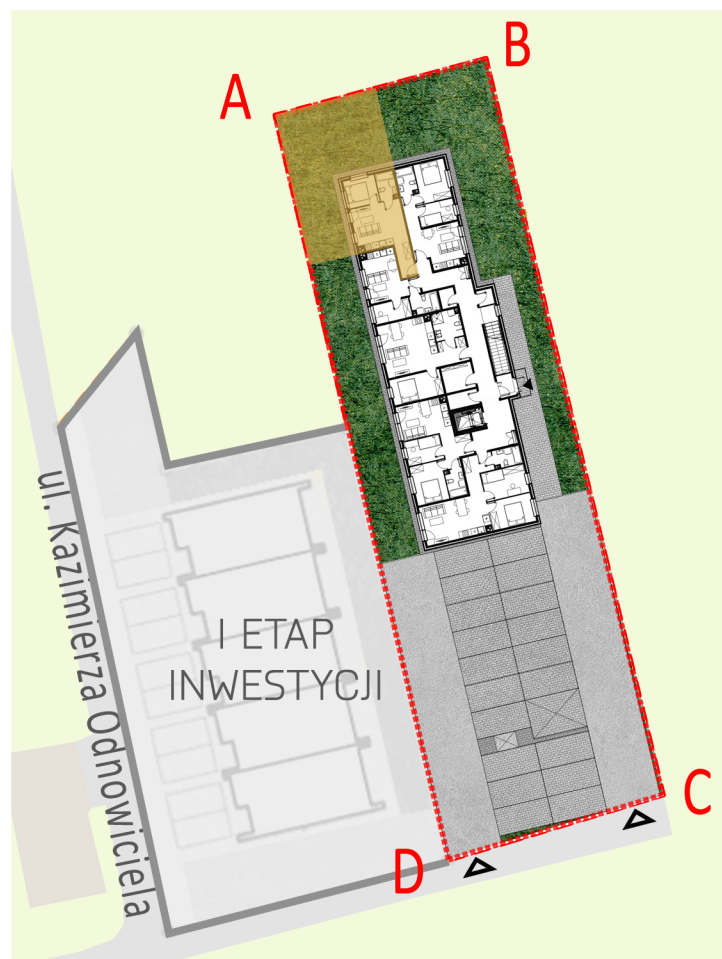




SCHEMAT OSIEDLA:



POWIERZCHNIA OGRÓDKA Z PRAWEM WYŁĄCZNEGO KORZYSTANIA:
94,81 m²

ZESTAWIENIE POWIERZCHNI:

KONDYGNACJA 1:

MIESZKANIE NR 5:

NR	NAZWA POMIESZCZENIA	POW. [m ²]
01	Przedpokój	4,21
02	Salon z aneksem kuchennym	17,90
03	Pokój	7,15
04	Łazienka	4,00

33,26 m²

WIZUALIZACJA INWESTYCJI:

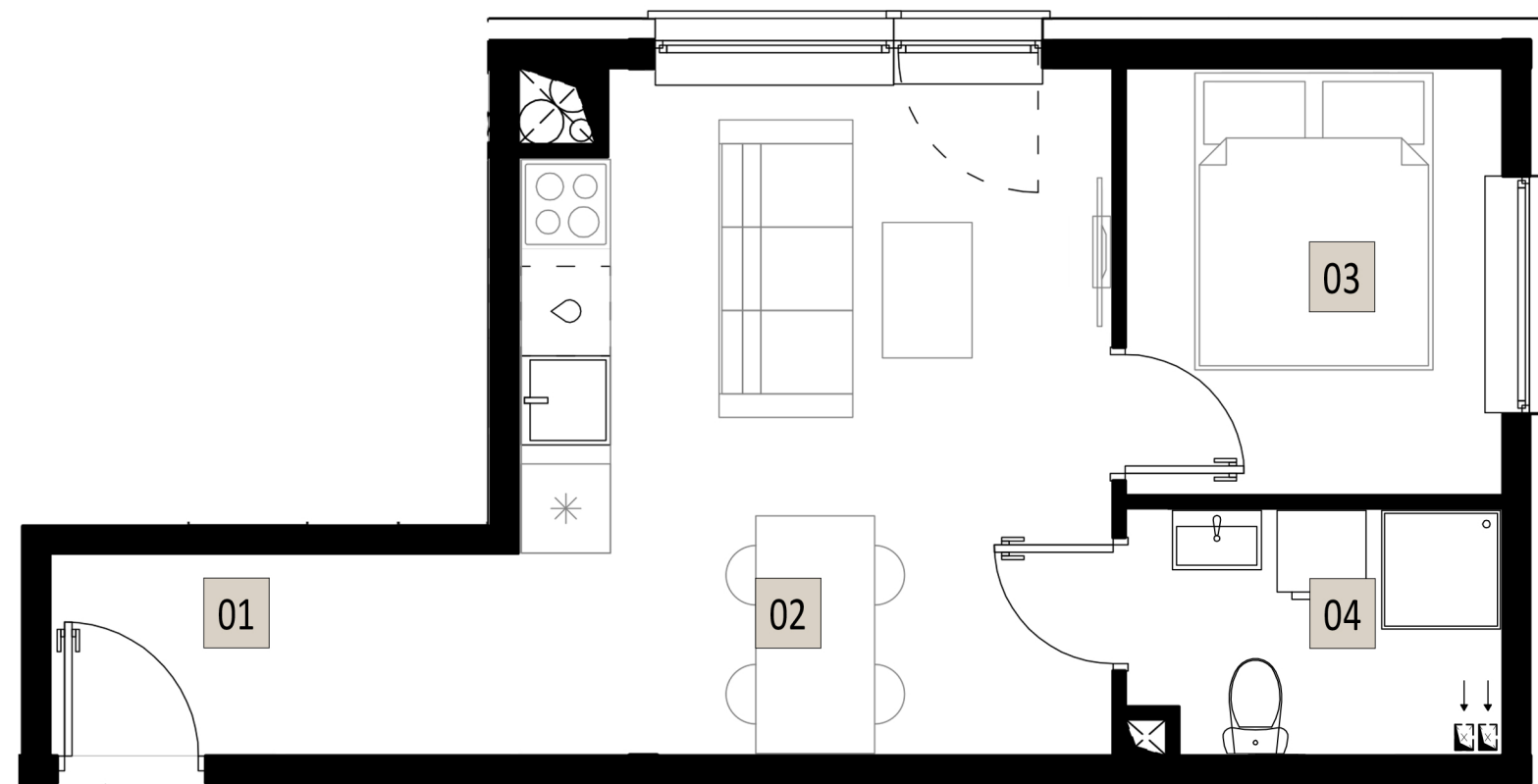


Wskazane na niniejszej Karcie wymiary oraz powierzchnie mogą się różnić stosunkowo do rzeczywistych, co zostanie uwzględnione w cenie lokalu zgodnie z umową deweloperską. Rzeczywiste wymiary oraz powierzchnie określone będą w oparciu o inwentaryzującą sporządzoną po zakończeniu budowy. Powierzchnia użytkowa poszczególnych pomieszczeń i lokalu została podana zgodnie z normą PN-ISO 9836:1997. Rozwiązania funkcjonalne (w tym położenie oraz wymiary okien, drzwi, grzejników, itp.) wskazane na niniejszej Aranżacja, umeblowanie i wyposażenie lokalu widoczne na niniejszej Karcie wrysowane jest jedynie jako przykładowe - nie stanowi ono elementów wyposażenia lokalu. Standard wykończenia oraz zakres wyposażenia lokalu określone zostaną w umowie deweloperskiej. Zamieszczoną na niniejszej Karcie mogą się różnić w stosunku do rzeczywistych. Karcie wizualizację należy traktować jedynie jako poglądową, ostateczna forma i wygląd budynku mogą ulec zmianie.

RZUT MIESZKANIA NR 5:



PARTER (SKALA 1:50):



KONDYGNACJA 1:

MIESZKANIE NR 5

INWESTOR:
ODNOWICIELA
SP. Z O.O.

INWESTOR ZASTĘPCZY:



EMAIL:
biuro@apdomi.pl

TELEFON:
+48 782 700 500

ADRES:
ul. J. Słowackiego 24/99
35-060 Rzeszów