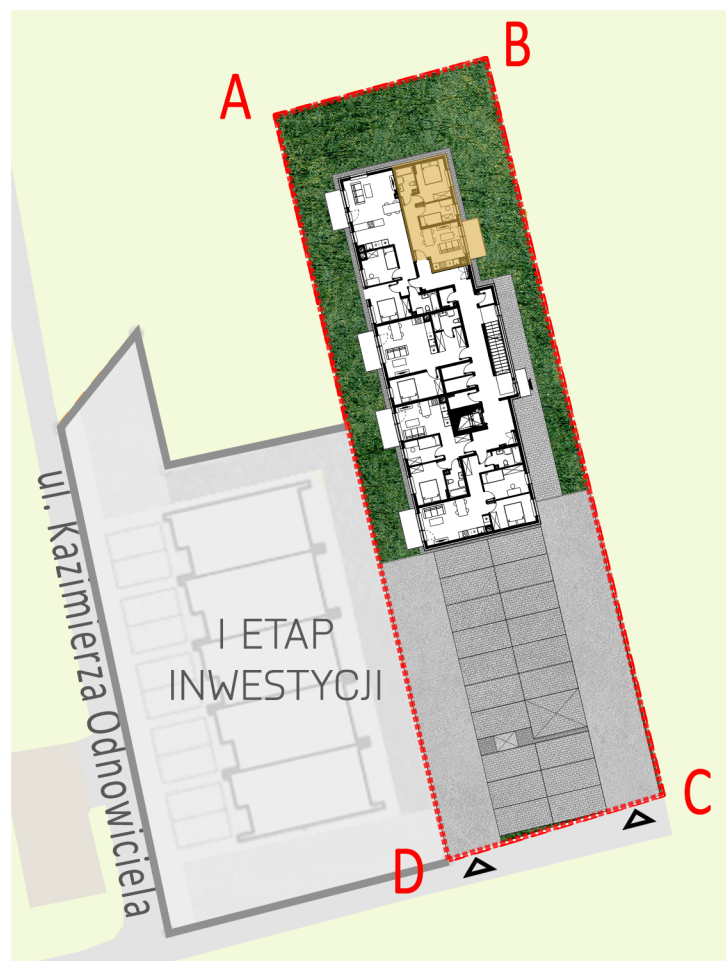




SCHEMAT OSIEDLA:



ZESTAWIENIE POWIERZCHNI:

KONDYGNACJA 2:

MIESZKANIE NR 11:

NR	NAZWA POMIESZCZENIA	POW. [m2]
01	Przedpokój	6,94
02	Salon z aneksem kuchennym	12,13
03	Pokój	6,25
04	Sypialnia	10,21
05	Łazienka	3,93
		39,46 m²

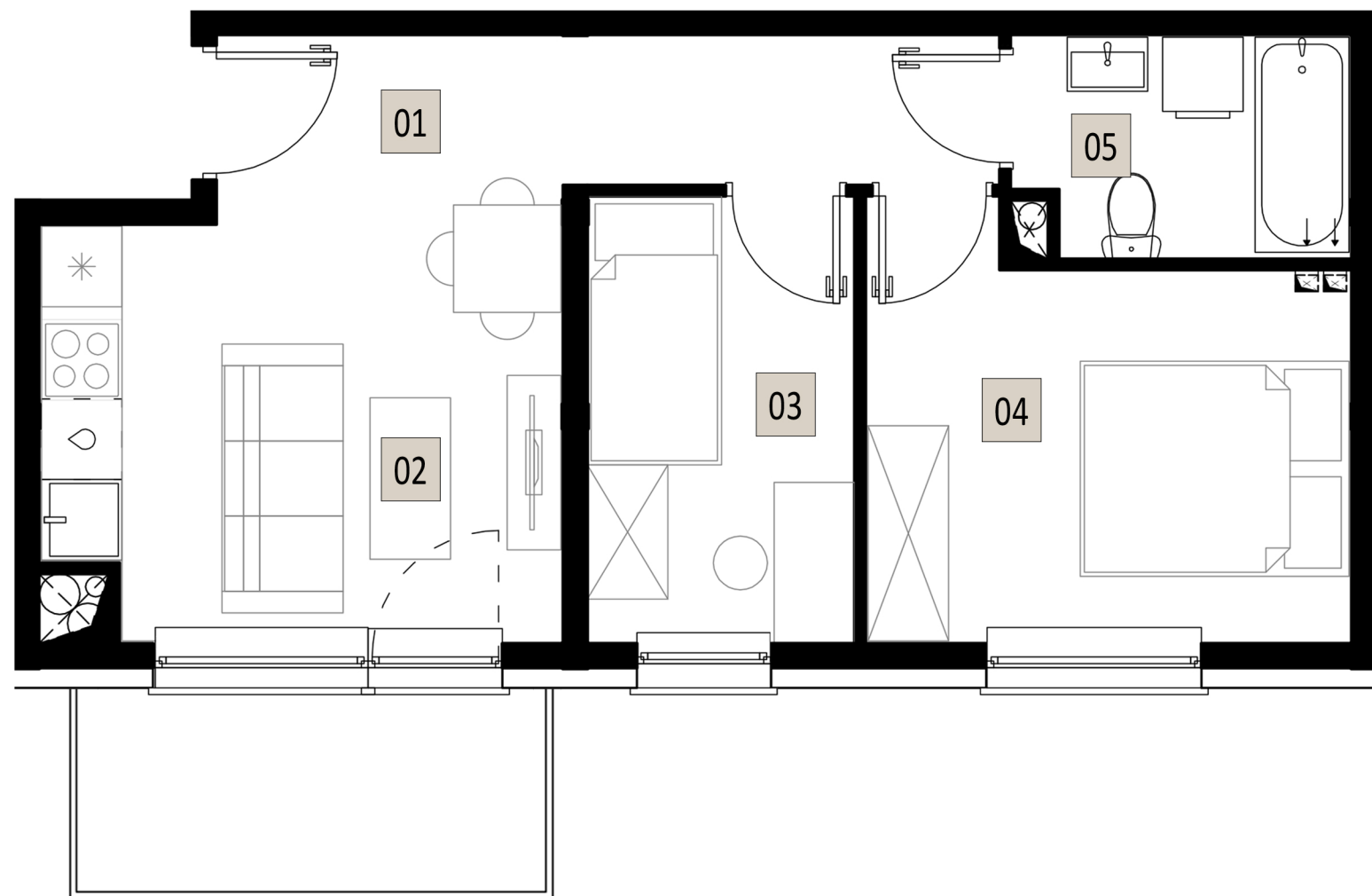
WIZUALIZACJA INWESTYCJI:



RZUT MIESZKANIA NR 11:



PIERWSZE PIĘTRO (SKALA 1:50):



KONDYGNACJA 2:

MIESZKANIE NR 11

INWESTOR:
ODNOWICIELA
SP. Z O.O.

INWESTOR ZASTĘPCZY:



EMAIL:
biuro@apdomi.pl

TELEFON:
+48 782 700 500

ADRES:
ul. J. Słowackiego 24/99
35-060 Rzeszów

Wskazane na niniejszej Karcie wymiary oraz powierzchnie mogą się różnić stosunkowo do rzeczywistych, co zostanie uwzględnione w cenie lokalu zgodnie z umową deweloperską. Rzeczywiste wymiary oraz powierzchnie określone będą w oparciu o inwentaryzującą sporządzoną po zakończeniu budowy. Powierzchnia użytkowa poszczególnych pomieszczeń i lokalu została podana zgodnie z normą PN-ISO 9836:1997. Rozwiązania funkcjonalne (w tym położenie oraz wymiary okien, drzwi, grzejników, itp.) wskazane na niniejszej Aranżacja, umeblowanie i wyposażenie lokalu widoczne na niniejszej Karcie wrysowane jest jedynie jako przykładowe - nie stanowi ono elementów wyposażenia lokalu. Standard wykończenia oraz zakres wyposażenia lokalu określone zostaną w umowie deweloperskiej. Zamieszczoną na niniejszej Karcie mogą się różnić w stosunku do rzeczywistych. Karcie wizualizację należy traktować jedynie jako poglądową, ostateczna forma i wygląd budynku mogą ulec zmianie.