



SCHEMAT OSIEDLA:



POWIERZCHNIA OGRÓDKA Z PRAWEM WYŁĄCZNEGO KORZYSTANIA:
74,94 m²

POWIERZCHNIA TARASU: 11,37 m²

ZESTAWIENIE POWIERZCHNI:

BUDYNEK NR 3:

MIESZKANIE NR 1:

PARTER
(KONDYGNACJA 1)

NR	NAZWA POMIESZCZENIA	POW. [m ²]
01	Wiatrołap	5,57
02	Pom. rekreacyjne	13,41
03	Garderoba	4,37
04	Korytarz	2,39
05	Salon z aneksem kuchennym	20,81
06	Pokój	12,54
07	Łazienka	3,77
		62,86 m²

WIZUALIZACJA INWESTYCJI:



UWAGI:

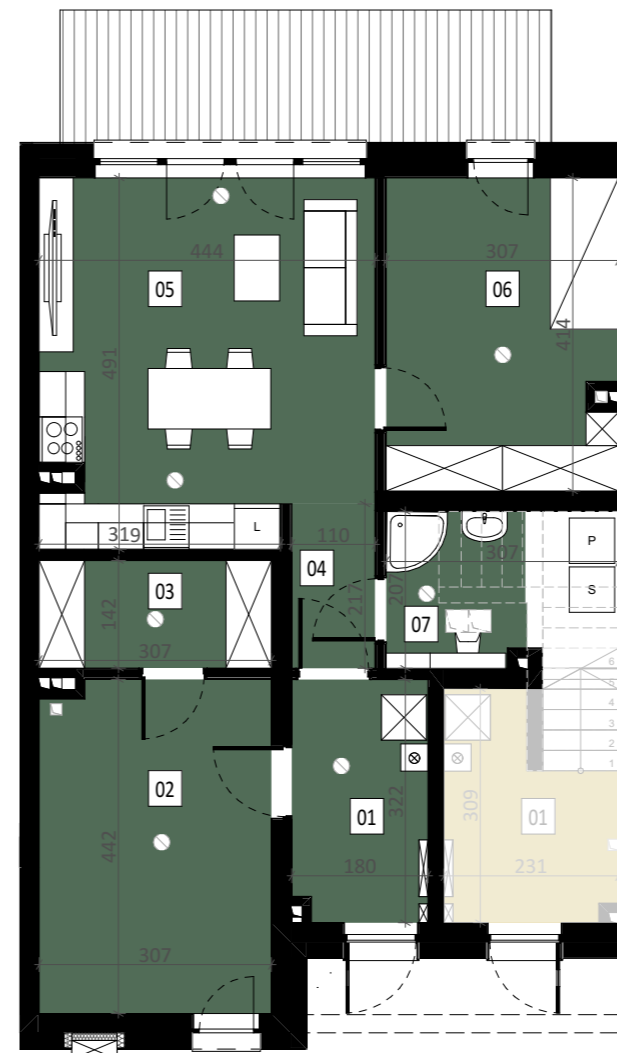
- ARANŻACJA WNĘTRZ (MEBLE, URZĄDZENIA) SŁUŻĄ WYŁĄCZNIE CELOM ILLUSTRACYJNYM
- PRZYŁĄCZA INSTALACYJNE ZNAJDUJĄ SIĘ W MIEJSCACH USYTUOWANIA URZĄDZEŃ

MATERIAŁ REKLAMOWY MA CHARAKTER POGŁĄDOWY I NIE STANOWI OFERTY W ROZUMIENIU PRAWA HANDLOWEGO



RZUT MIESZKANIA NR 1:

KONDYGNACJA 1 (SKALA 1:100):



BUDYNEK NR 3

MIESZKANIE NR 1

INWESTOR:



PROJEKTANT:



BIURO SPRZEDAŻY:

EMAIL:
biuro@apdomi.pl

TELEFON:
+48 782 700 500

ADRES:
ul. J. Słowackiego 24/99
35-060 Rzeszów