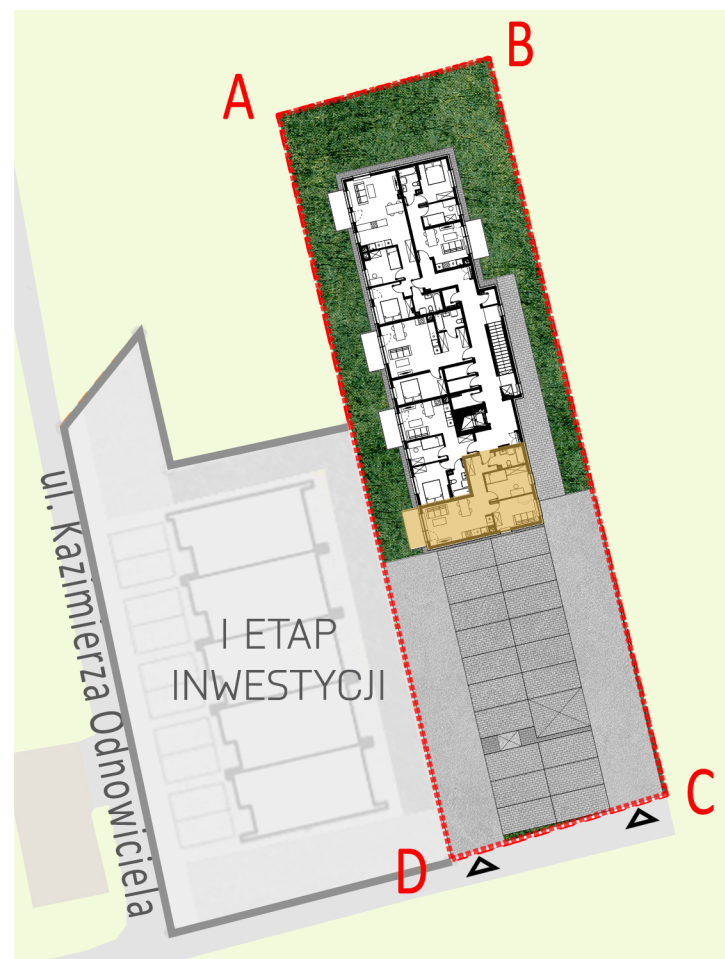




### SCHEMAT OSIEDLA:



### ZESTAWIENIE POWIERZCHNI:

#### KONDYGNACJA 3:

#### MIESZKANIE NR 12:

NR	NAZWA POMIESZCZENIA	POW. [m2]
01	Przedpokój	6,72
02	Salon z aneksem kuchennym	20,96
03	Gabinet	10,18
04	Pokój	10,18
05	Łazienka	4,00
		<b>52,04 m<sup>2</sup></b>

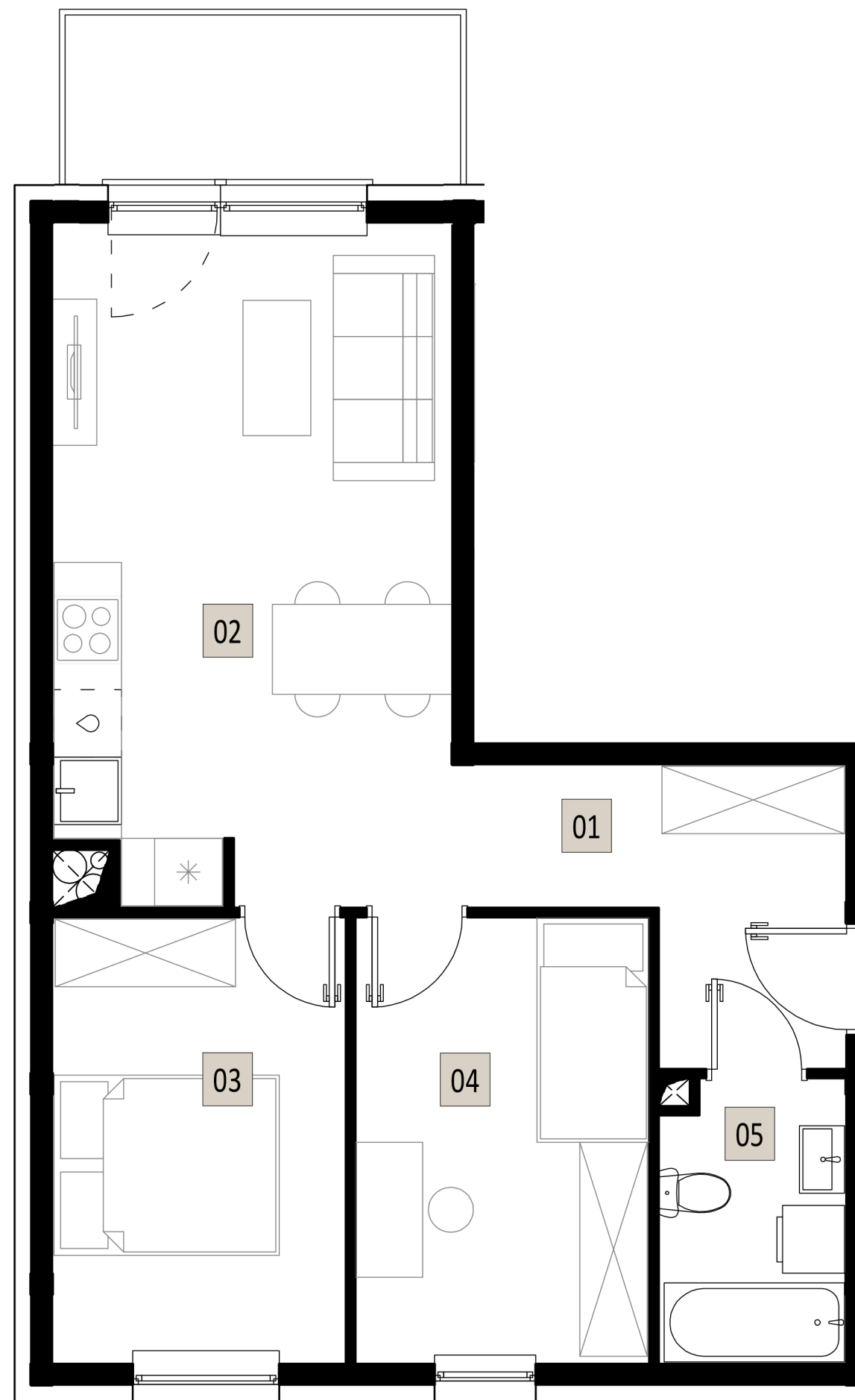
### WIZUALIZACJA INWESTYCJI:



### RZUT MIESZKANIA NR 12:



### DRUGIE PIĘTRO (SKALA 1:50):



### KONDYGNACJA 3:

#### MIESZKANIE NR 12

INWESTOR:  
**ODNOWICIELA  
SP. Z O.O.**

INWESTOR ZASTĘPCZY:



EMAIL:  
biuro@apdomi.pl

TELEFON:  
+48 782 700 500

ADRES:  
ul. J. Słowackiego 24/99  
35-060 Rzeszów

Wskazane na niniejszej Karcie wymiary oraz powierzchnie mogą się różnić stosunkowo do rzeczywistych, co zostanie uwzględnione w cenie lokalu zgodnie z umową deweloperską. Rzeczywiste wymiary oraz powierzchnie określone będą w oparciu o inwentaryzującą sporządzoną po zakończeniu budowy. Powierzchnia użytkowa poszczególnych pomieszczeń i lokalu została podana zgodnie z normą PN-ISO 9836:1997. Rozwiązania funkcjonalne (w tym położenie oraz wymiary okien, drzwi, grzejników, itp.) wskazane na niniejszej Aranżacji, umeblowanie i wyposażenie lokalu widoczne na niniejszej Karcie wrysowane jest jedynie jako przykładowe - nie stanowi ono elementów wyposażenia lokalu. Standard wykończenia oraz zakres wyposażenia lokalu określone zostaną w umowie deweloperskiej. Zamieszczoną na niniejszej Karcie mogą się różnić w stosunku do rzeczywistych. Karcie wizualizację należy traktować jedynie jako poglądową, ostateczna forma i wygląd budynku mogą ulec zmianie.